



Steuerungen

ALLES LOGO

JUNG-PUMPEN.DE





Qualität Made in Germany

Jung Pumpen ist seit 1924 der zuverlässige Partner in der Schmutz- und Abwasserentsorgung und gehört seit 2007 zum Pentair Konzern, einem Unternehmen der Wasserver- und -entsorgung. Produziert werden qualitativ hochwertige Pumpen und Pumpstationen sowie Steuerungssysteme für die Haus- und Grundstücksentwässerung und für Großprojekte in Industrie und Kommunen.

PUMPENSTEUERUNGEN – ROBUST UND KOMFORTABEL

Sie arbeiten verdeckt im Hintergrund und bekommen von der Füllstandserfassung im Schacht die nötigen Impulse. Pentair Jung Pumpen bietet Pumpensteuerungen in zwei Varianten, um die unterschiedlichen Bedürfnisse im Betrieb und beim Service ideal zu treffen.

HIGHLOGO – Linie für Betreiber mit Anspruch an Komfort und Kommunikation.

- Benutzerfreundliche Handhabung
- Umfangreiche Funktionen für Systemabstimmung
- Sehr kompakt
- Übersicht der Betriebsparameter

BASICLOGO – Die langbewährte Linie mit robuster Technik für die einfachen Aufgaben.

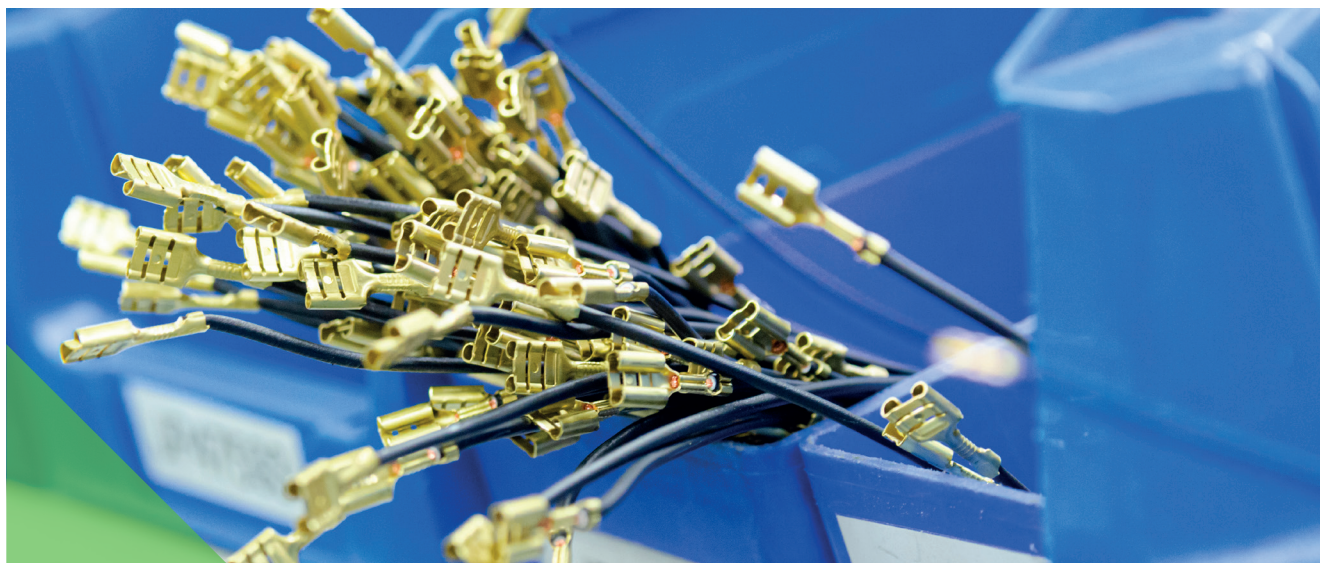
- Solide Steuerungstechnik
- Anforderungsoptimierte Standardfunktionen
- Erweiterbarer Funktionsumfang für einen sicheren Betrieb

SICHERHEIT GEHT VOR – KEINE KOMPROMISSE BEIM EX-SCHUTZ

Der Betrieb von Abwasserpumpen unterliegt in Deutschland fast überall den europäischen Explosionsschutzbestimmungen. Unsere Steuerungen für ex-geschützte Abwasserpumpen sind daher serienmäßig mit sämtlichen erforderlichen Überwachungsfunktionen ausgestattet. Alle elektrischen Komponenten des Leistungsteils sind für den Ex-Betrieb zugelassen. Dazu gehört neben der thermischen Überwachung der Pumpe(n), der Trockenlaufschutz, eine Laufzeitbegrenzung und ein thermisch-mechanischer Motorschutz für alle drei Phasen. Nur diese Kombination an Sicherheitsmaßnahmen erfüllt vollständig die Anforderungen der aktuellen ATEX-Richtlinie 2014/34 EU.



**94/9/EG
2014/34/EU
ATEX**



HighLogo

MIKROPROZESSORSTEUERUNGEN

Die HighLogo Steuerungen wurden den Anforderungen des Marktes und den Bedürfnissen unserer Kunden entsprechend konzipiert. Sie decken mit nur wenigen Einstellungen mehr als 90% aller Einbausituationen ab. Das spart Zeit und Geld.

Die Steuerungen setzen auf Zuverlässigkeit und intuitive Bedienung. Sie überwachen und schalten niveaubabhängig ein oder zwei direkt startende Pumpen und sorgen für einen reibungslosen Betrieb von

- ▶ **Schneidradpumpen in der Druckentwässerung**
- ▶ **Freistrom- und Kanalradpumpen im kommunalen und industriellen Bereich**
- ▶ **Fäkalienhebeanlagen**

Auf dem großen und gut ablesbaren Display lassen sich anzeigen:

- Status der Pumpen
- die Einschaltzyklen
- der aktuelle Füllstand im Schacht (abhängig vom Niveaugebersystem)
- Stromaufnahme der Pumpe im Betrieb.

Die Steuerungen sind je nach Anwendung für Einzel- oder Doppelanlagen in unterschiedlichen Ausführungen erhältlich.

Für die Steuerung von ex-geschützten Abwasserpumpen, z.B. in der Druckentwässerung, werden die High Logo Steuerungen LC – LCX – LCSX eingesetzt.

Niveuerfassung und Leistungsteil dieser Mikroprozessor-Steuerungen entsprechen in der Ausführung den BasicLogo Varianten AD/BD...ExM. Durch die Kombination mit analogen Niveauerfassungen wie dem Staudrucksensormodul oder einer Tauchsonde, lässt sich der Füllstand im Schacht anzeigen und die Einstellung der Schaltpunkte bei der Inbetriebnahme wird zum Kinderspiel. Optional Ausgestattet mit einem GSM-Modul lassen sich Störungsmeldungen weiterleiten (siehe Folgeseite).



HighLogo 2 LCSX für Doppelanlage mit Hauptschalter (ohne TLS-Tauchschalter und Luftglocken)



HighLogo 1 LC für Einzelanlage mit Trockenlaufschutz (TLS) und Luftglocken



AUSSTATTUNG

HighLogo

- › Steuerung von Einzel- oder Doppelpumpstationen
- › Drehknopf für intuitive Eingaben
- › Separater Taster für Hand-0-Automatik
- › Graphisches, beleuchtetes LCD-Display
- › Laufzeitüberwachung
- › Fehlerspeicher mit Ereignissen
- › Probelauf (zuschaltbar)
- › Anzeige der Einschaltimpulse, Betriebsstunden, Serviceintervalle, Niveaumanzeige u.v.m.
- › Motorstromüberwachung
- › Sammelstörmeldungen potentialfrei u. potentialbehaftet (230 V AC)
- › Automatischer Wechselbetrieb bei Doppelanlagen, optional Spitzenlast
- › Summer für Alarmmeldungen
- › ATEX-Modus
- › Eingang für Tauchschalter, Tauchglocken oder hydrostatische Druckaufnehmer
- › Externe Verriegelung
- › Mehrsprachiges Menü
- › Anschlüsse in Push-In Klemme

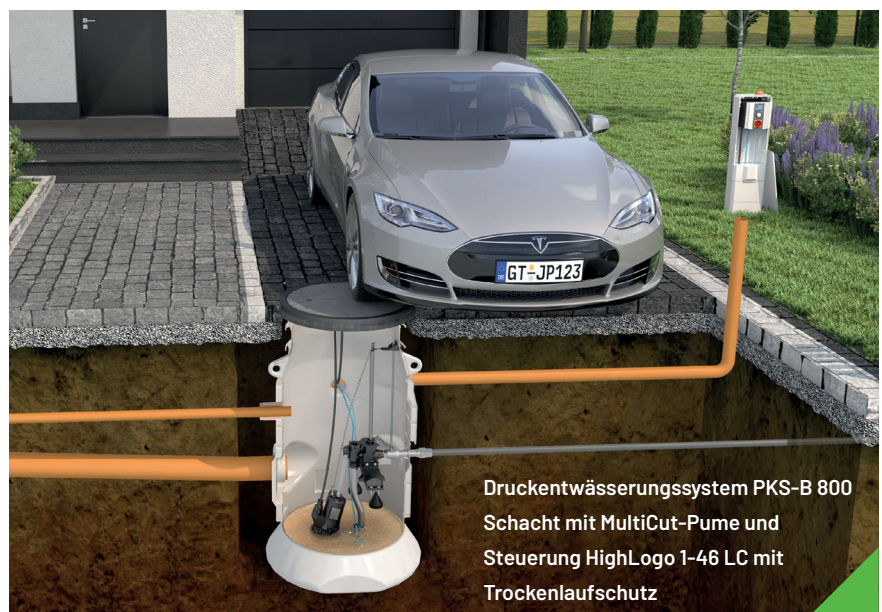
Kombinierbare Niveaugeber:

wie Basiclogo:

- › plus analoge Niveauerfassung von Compli-Hebeanlagen
- › plus Staudrucksensormodul für einen Messbereich von 2 mWS
- › plus 4..20 mA Eingang für diverse analoge Niveaugeber mit einem Messbereich bis zu 6 m

Mögliches Zubehör:

- › 9 V Akku für Hochwasseralarm bei Netzausfall
- › Programmierbare Einzelstörmeldemodule für 2 oder 6 Meldungen
- › GSM-Modul
- › RTC-Modul
- › Gehäusevergrößerung
- › Hauptschalter
- › 12 V Akku für Modemfunktionen bei Netzausfall



Druckentwässerungssystem PKS-B 800
Schacht mit MultiCut-Pumpe und Steuerung HighLogo 1-46 LC mit Trockenlaufschutz

HighLogo mit GSM-Modul

MIKROPROZESSORSTEUERUNGEN

Das Smartphone ist seit Jahren unser täglicher Begleiter. Es liefert uns rund um die Uhr nützliche Informationen und gibt uns ein Gefühl von Sicherheit. Sicherheit bietet Ihnen zukünftig auch das neue Kommunikations-Modul GSM in Kombination mit der HighLogo Steuerung

Full Service von Anfang an

Welche Informationen Sie weitergeleitet bekommen möchten, richtet sich nach Ihren Wünschen. Die Kommunikationseinstellungen nehmen wir individuell für Sie vor.

Sie teilen uns bei der Bestellung die Übertragungsdaten wie Provider, Server und Empfänger per Formular mit und wir programmieren Ihr Gerät.

Sicher informiert über das, was wirklich zählt

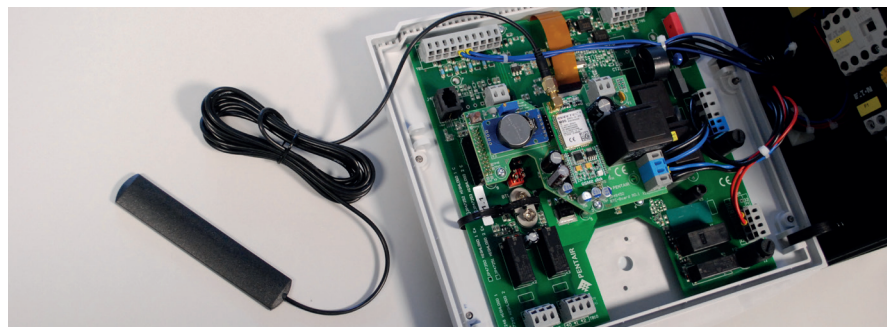
Das **GSM-Modul** besteht aus einer Basisplatine, die Uhrzeit, Datum und Wochentag liefert und den Meldungen im Ereignisprotokoll einen Zeitstempel hinzufügt. Das darauf aufgesattelte **GSM-Modem** sendet Fehler- und Statusmeldungen an die programmierten Empfänger, per E-Mail und/oder SMS (mit optionalem Zusatzruf).

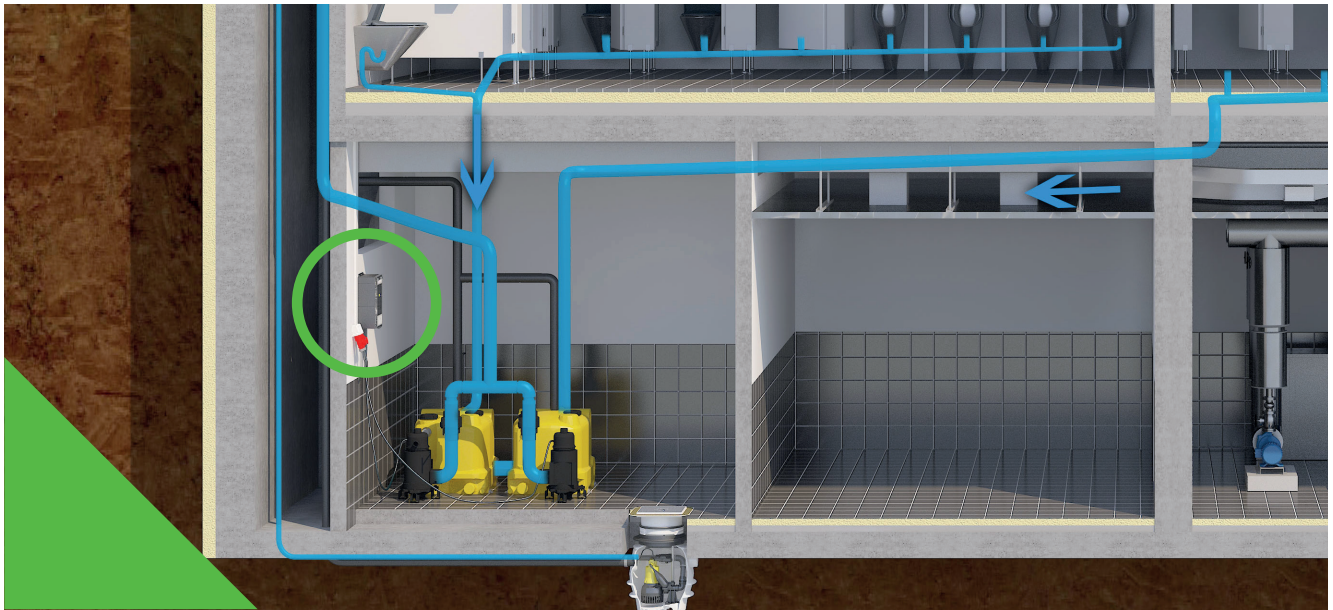
So werden bei Störungen **alle relevanten Personen sicher und schnell informiert**: Der Mitarbeiter auf der Kläranlage über den PC sowie die Kollegen im Service über Handy bzw. Smartphone mittels SMS. Zusätzlich lässt sich noch ein Telefonanruf an die SMS-Empfänger auslösen, damit die Nachricht auch ganz sicher wahrgenommen wird.

Kostenfallen umgehen – heute und morgen

Das GSM Modem baut über den Provider Ihrer Wahl nur dann Einzelverbindungen auf, wenn es nötig ist. Es werden **keine dauerhaften Datenverbindungen zur Statusübermittlung** hergestellt, die oftmals hohe Datenvolumina und Kosten generieren.

Achten Sie bei der Wahl von Provider und Tarif auf transparente und übersichtliche Abrechnungsmodelle sowie einen ausreichenden Empfang am Standort der Steuerung. Durch die Modulbauweise von Basisplatine und Modem sind **kostengünstige Hardware-Updates möglich**. Sollten sich die Anforderungen oder die Netzstandards im Lauf der Jahre ändern, ist allein der Tausch des Modems notwendig.





ANWENDUNGSBEISPIEL



BasicLogo

PLATINENSTEUERUNGEN

Die Elektroplatinensteuerungen BasicLogo sind seit Jahrzehnten fester Bestandteil unseres Steuerungsprogramms und erfüllen in ihrer Grundausstattung alle Voraussetzungen, die für eine zuverlässige Steuerung von Abwasserpumpen erforderlich sind.

Sie lassen sich den individuellen Wünschen anpassen und werden dank ihres einfachen Handlings und ihrer Zuverlässigkeit in vielen Anlagen verbaut wie z. B.

- › Kellerentwässerungs- und Schmutzwasserpumpen
- › Fäkalienhebeanlagen
- › Schneidradpumpen in der Druckentwässerung
- › Freistrom- und Kanalradpumpen im kommunalen und industriellen Bereich.

AD/BD... Steuerungen

Sie sind je nach Einsatzgebiet mit verschiedenen Niveaugebern kombinierbar und verfügen serienmäßig über eine Alarmanlage (AD... Steuerung für Einzelanlage, BD... Steuerung für Doppelanlage). Durch den robusten Aufbau ist der Einsatz bis zu -20 °C Umgebungstemperatur möglich. Im Außenbereich müssen die Geräte mit der Schutzart IP 44 in einem geeigneten Steuerschrank eingebaut werden. Jung Pumpen bietet Ihnen auf Anfrage komplett ausgestattete Steuer- und Freiluftschränke für Ihre Anforderungen.

BasicLogo Steuerungen haben je Pumpe einen Hand-Null-Automatikschalter und zeigen über LEDs den Status der Pumpe(n) und evtl. Störungen an. Diese werden über einen Alarmsummer und über Relaiskontakte ausgegeben:

- | Hochwasser
- | Motorstrom je nach Ausführung
- | Übertemperatur je nach Ausführung

AD/BD...ExM Steuerungen

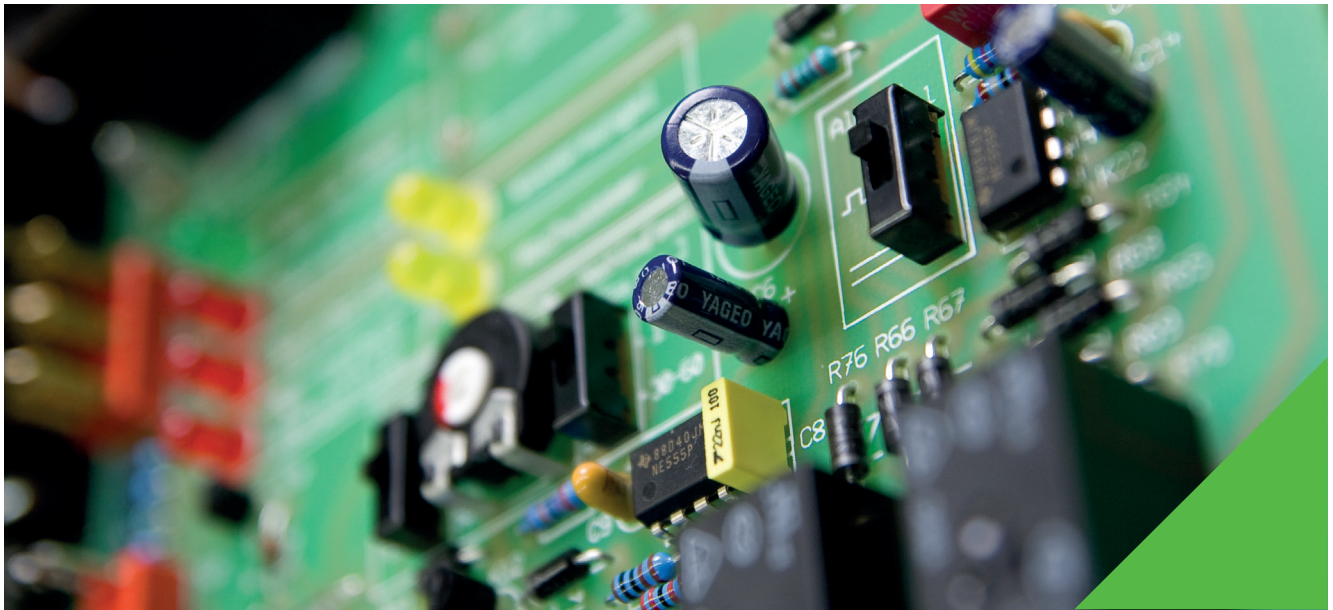
Sie sind mit einer integrierten Staudruck-Niveausteuering ausgestattet, die mit zwei unabhängig voneinander arbeitenden Niveaugebern für hohe Betriebssicherheit sorgt. Dazu kommen:

- ein Trockenlaufschutz (TLS)
- eine Laufzeitüberwachung
- eine 3-phasige thermisch-mechanische Motorstromüberwachung

die das System in Bezug auf die aktuellen Anforderungen des EX-Schutzes abrunden.



**BasicLogo AD 46 ExM mit
Trockenlaufschutz (TLS)**



AUSSTATTUNG

AD/BD

- › Steuerung von Einzel- oder Doppelpumpstationen für direktstartende Tauchmotorpumpen
- › Eingebaut im ISO-Gehäuse IP44
- › Schalter für Hand-0-Automatik
- › LED Leuchtanzeigen für Status, Warnung und Störung
- › Drehfeldererkennung
- › Automatischer Wechselbetrieb der Pumpen bei Doppelanlagen
- › Wahlweiser Spitzenlastbetrieb
- › Hochwasser/Alarm-Weiterleitung
- › Alarmsummer
- › Sammelstörmeldungen potentialfrei u. potentialbehaftet (230 V AC)
- › Digitale Signaleingänge für Tauchschalter oder Membrandruckschalter
- › Motorschutzschalter oder Vorsicherungen

Zusätzlich bei EX-Versionen:

- › Nachlaufzeiteinstellung für Staudruck-System
- › Einstellbare Einschaltverzögerung
- › Nullspannungssichere Speicherung des Betriebszustandes
- › Trockenlaufschutz über zusätzlichen Tauchschalter
- › Laufzeitüberwachung der Pumpen
- › Thermisch-mechanischer Motorschutz aller Phasen
- › Reset-Taster für Störung Übertemperatur

Der Ausstattungsumfang weicht je nach Ausführung hiervon ab. Alle Einzelheiten und Konfigurationsmöglichkeiten entnehmen Sie bitte unserem BasicLogo Datenblatt

Kombinierbare Niveaugeber

- › Staudruck-Schaltung (integriert bei Ausführung AD/BD ExM)
- › Tauchschalterpaket für Einzel- und Doppelanlagen
- › Luftmembranschaltung
- › Hydrostatische, kontinuierliche Niveauerfassung über Tauchsonde

Mögliches Zubehör:

- › Akku für netzunabhängige Alarmmeldung
- › Einzelstörmeldemodul für differenzierte Alarmmeldungen
- › Einschaltverzögerungsmodul für erweiterten Bereich
- › Sanftanlaufsteuerung
- › LCD-Betriebsstundenzähler
- › Amperemeter
- › Hauptschalter
- › Gehäusevergrößerungen
- › Ex-Hilfsschaltgerät für Tauchschalter

GSM-Pro 2

FÜR DIE NACHRÜSTUNG

Sie haben bereits vor Jahren eine BasicLogo oder HighLogo-Steuerung installiert und möchten jetzt Informationen auf Ihr Smartphone erhalten? Dann bieten wir Ihnen mit einem GSM-Modem die richtige Lösung:

Mit dem GSM-Pro 2 Modem wird die vorhandene **BasicLogo Steuerung** nachgerüstet, um zwei Meldungen weiterzuleiten:

- | Sammelstörmeldung
- | Netzausfall

Auch bereits eingebaute **HighLogo Steuerungen** können Sie nachträglich mit einem GSM-Pro 2 Modem für folgende Meldungen nachrüsten lassen:

- | Sammelstörmeldung
- | Hochwasseralarm
- | Netzausfall



In einem separaten Steuerungskasten wird das GSM-Pro 2 Modem durch den Elektro-Installateur oder Anlagenbauer direkt neben oder unter die bestehende Steuerung montiert, angeschlossen und in Betrieb genommen.



Universitätsklinikum Lübeck: Abwasser- und Regenwasserentsorgung über PKS-Pumpstationen mit individuell gefertigten HighLogo-Mikroprozessorsteuerungen. (Immobilien Partner UKSH GmbH/euroluftbild.de/Hoffmann)

Individuelle Lösungen

SONDERSTEUERUNGSBAU

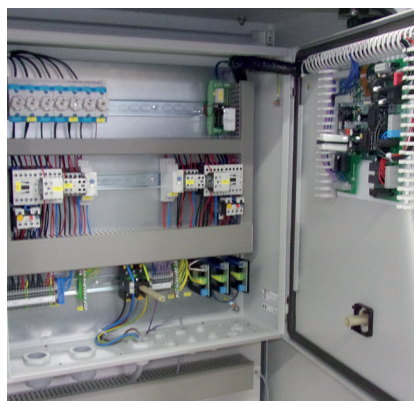
Als Systemanbieter ist es für uns selbstverständlich, Ihnen neben unseren Standardanlagen individuelle Lösungen – ganz nach Ihren Wünschen – anzubieten.

Unsere E-Technik Planungsabteilung geht dabei ganz individuell auf Ihre Projektanfragen ein und erstellt maßgeschneiderte Lösungen, die in unserem eigenen Schaltanlagenbau umgesetzt werden:

- | Schaltschränke mit Steuerungen in Modulbauweise, konventionell oder in HighLogo-Mikroprozessortechnik
- | Fertig vorinstallierte Freiluftschränke für den Außenbereich
- | Steuerung von mehr als zwei Abwasserpumpen, z. B. große Regenwasserpumpwerke
- | Integration von speziellen Niveauefassungssystemen und Messumformern

- | Leistungsteile mit Sanftanlaufgeräten oder Frequenzumrichtern für Abwasserpumpen bis 30 kW
- | Steuersäulen für die Druckentwässerung, ausgestattet nach Betreiber-Standard

- | Schnittstellen und Montagefreiplatz für kundenspezifische Anforderungen und Einbauten



Firmenzentrale Steinhagen
Innendienst

Telefon: +49 5204 17301
Telefax: +49 5204 17107 und 17113
E-Mail: info@jung-pumpen.de

Außendienst

- Haustechnik
- Abwassertechnik

